



PORFIDI POJER
FAUSTO

CATALOGO PRODOTTI PORFIDO DEL TRENINO



LABORATORIO: Z.I. SPINI DI GARDOLO VIA VIENNA 9 38121 (TRENTO) ITALIA
TEL E FAX: +39 0461/990625 CELL: 336/452169 E-MAIL: pojerporfidi@virgilio.it

www.porfidipojerfausto.it

INDICE PRODOTTI

PAVIMENTI E RIVESTIMENTI pag. 03

| | |
|----------------------------|---------|
| Piastrelle tranciate | pag. 04 |
| Cubetti tranciati | pag. 06 |
| Binderi tranciati | pag. 08 |
| Copertine tranciate | pag. 09 |
| Gradini tranciati | pag. 10 |
| Cordoni tranciati | pag. 11 |
| Smolleri tranciati | pag. 12 |
| Lastrame mosaico | pag. 13 |
| Lastrame gigante | pag. 15 |
| Bugnato componibile | pag. 16 |

ARREDO CASA E GIARDINO pag. 17

PAVIMENTI E RIVESTIMENTI



PIASTRELLE TRANCIATE

Piano naturale, lati tranciati, colorazione mista

Le *piastrelle* sono usate per la pavimentazione di piazze, strade ed aree pedonali, in spazi pubblici e privati. Usando gli spessori adeguati sono adatte anche per il rivestimento di muri o facciate per l'arredo in qualsiasi contesto. Ricavate dal taglio di porfido in piano naturale hanno coste tranciate e sono suddivise in tre gruppi di spessore:

- Sottili, con spessore da 1 a 3 cm per aree pedonali e rivestimenti.
- Normali, con spessore compreso tra 3 e 6 cm per piazze ed aree a traffico leggero.
- Grosse, con spessore tra 5 e 8 cm per strade ed aree a traffico pesante.



PIASTRELLE TRANCIATE NORMALI - LUNGHEZZA A CORRERE

| LARGHEZZA | SPESSORE | PESO |
|---|----------|-----------------|
| cm. 10 | cm. 3/6 | 1 mq. = 95 Kg. |
| cm. 15 | cm. 3/6 | 1 mq. = 95 Kg. |
| cm. 20 | cm. 3/6 | 1 mq. = 100 Kg. |
| cm. 25 | cm. 3/6 | 1 mq. = 100 Kg. |
| cm. 30 | cm. 3/6 | 1 mq. = 105 Kg. |
| cm. 35 | cm. 3/6 | 1 mq. = 105 Kg. |
| cm. 40 | cm. 3/6 | 1 mq. = 105 Kg. |
| cm. 10x10 (in cassa) | cm. 2/4 | 1 mq. = 65 Kg. |
| IMBALLO: SU PALETTE DA MQ. 15 - CM. 10X10 IN CASSA DA MQ. 20 | | |

PIASTRELLE TRANCIATE SOTTILI - LUNGHEZZA A CORRERE

| LARGHEZZA | SPESSORE | PESO |
|--------------------------------------|----------|----------------|
| cm. 10 | cm. 1/3 | 1 mq. = 60 Kg. |
| cm. 15 | cm. 1/3 | 1 mq. = 60 Kg. |
| cm. 20 | cm. 1/3 | 1 mq. = 60 Kg. |
| cm. 25 | cm. 1/3 | 1 mq. = 65 Kg. |
| cm. 30 | cm. 1/3 | 1 mq. = 65 Kg. |
| cm. 35 | cm. 1/3 | 1 mq. = 70 Kg. |
| cm. 40 | cm. 1/3 | 1 mq. = 70 Kg. |
| IMBALLO: SU PALETTE DA MQ. 20 | | |

PIASTRELLE TRANCIATE GROSSE - LUNGHEZZA A CORRERE

| LARGHEZZA | SPESSORE | PESO |
|--------------------------------------|----------|-----------------|
| cm. 10 | cm. 5/8 | 1 mq. = 150 Kg. |
| cm. 15 | cm. 5/8 | 1 mq. = 150 Kg. |
| cm. 20 | cm. 5/8 | 1 mq. = 150 Kg. |
| cm. 25 | cm. 5/8 | 1 mq. = 150 Kg. |
| cm. 30 | cm. 5/8 | 1 mq. = 160 Kg. |
| cm. 35 | cm. 5/8 | 1 mq. = 160 Kg. |
| cm. 40 | cm. 5/8 | 1 mq. = 170 Kg. |
| IMBALLO: SU PALETTE DA MQ. 10 | | |



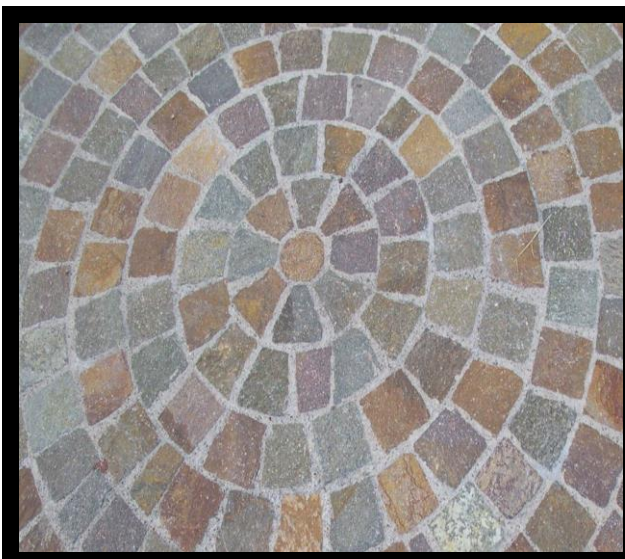
CUBETTI TRANCIATI

Piano naturale, lati tranciati, colorazione mista

I *cubetti* vengono usati per la pavimentazione di piazze, centri storici, strade, marciapiedi, viali di giardini, isole pedonali e non solo, quindi qualsiasi contesto di arredo urbano.

Si dividono in cubetti irregolari dove non tutti gli spigoli o le facce sono uguali, impiegati per la comune posa ad archi contrastanti, ed in quelli a misura fissa, utilizzati generalmente nella posa a file parallele. I più grandi sono impiegati nelle strade o in generale, dove il traffico è più intenso, i più piccoli invece sono normalmente utilizzati per le pavimentazioni ad uso pedonale. I cubetti possono essere posati in moltissime varianti: se il sistema di posa più usato è quello ad archi contrastanti, anche la posa ad archi concentrici garantisce un altrettanto ottima resa scenografica. Si può usare inoltre la posa a file, a ventaglio o a coda di pavone, a spirale oppure con squadrature ortogonali, il tutto utilizzando magari porfido di vari colori.





CUBETTI DI PORFIDO

| MISURA | SPESSORE | PESO |
|--|-----------|-----------------|
| cm. 4/6 | cm. 4/6 | 1 mq. = 100 Kg. |
| cm. 6/8 | cm. 6/8 | 1 mq. = 125 Kg. |
| cm. 6/8 | cm. 4/6 | 1 mq. = 105 Kg. |
| cm. 8/10 | cm. 8/10 | 1 mq. = 170 Kg. |
| cm. 10/12 | cm. 10/12 | 1 mq. = 240 Kg. |
| cm. 10x10 | cm. 4/6 | 1 mq. = 100 Kg. |
| IMBALLO: IN CASSA DA Q.LI 15 - IN SACCONI BIG BAG DA: Q.LI 16 | | |



BINDERI TRANCIATI

Piano naturale, lati tranciati, colorazione mista

I *binderi* vengono usati per il contenimento e la delimitazione delle pavimentazioni, per dar forma ad aiuole, giardini ed isole pedonali, ma anche come vero e proprio elemento per pavimentazioni. Hanno la faccia superiore a piano naturale, ben squadrata.



BINDERI DI PORFIDO

| LARGHEZZA | SPESSORE | PESO |
|---------------------------------------|-----------------|------------------------------|
| cm. 10 (su paletta) | cm. 5/8 | 1 ml. = 15 Kg. |
| cm. 12 (in cassa) | cm. 11/15 | 1 ml. = 35 Kg. |
| IMBALLO: SU PALETTE DA ML. 100 | | - IN CASSA DA Q.LI 15 |

COPERTINE TRANCIATE

Piano naturale, coste tranciate, colorazione mista

Le *copertine* hanno entrambe le coste a vista e vengono impiegate per il rivestimento di muri e contorni, scegliendo gli spessori e le dimensioni adeguate per ogni esigenza. Per le varie misure di larghezza riportate in tabella, sono infatti disponibili diversi spessori, dal più sottile 3/4 cm al più massiccio 5/6 cm. La lunghezza normalmente è a correre mentre per esigenze di pezzi a misura fissa, questi verranno prodotti su ordinazione.



COPERTINE TRANCIATE – LUNGHEZZA A CORRERE

| LARGHEZZA | SPESSORE | IMBALLO SU PALETTE |
|-----------|---------------|-----------------------|
| cm. 15 | cm. 3/4 - 4/5 | ml. 50 |
| cm. 20 | cm. 3/4 - 4/5 | ml. 50 |
| cm. 25 | cm. 3/4 - 4/5 | ml. 50 |
| cm. 30 | cm. 3/4 - 4/5 | ml. 40 |
| cm. 35 | cm. 3/4 - 4/5 | ml. 40 |
| cm. 40 | cm. 4/5 - 5/6 | ml. 30 |

GRADINI TRANCIATI

Piano naturale, coste tranciate, colorazione mista

I *gradini* hanno solo una costa a vista e vengono utilizzati per il rivestimento di scale e pianerottoli. Come per le copertine sono disponibili diversi spessori e la lunghezza è a correre.



GRADINI TRANCIATI – LUNGHEZZA A CORRERE

| LARGHEZZA | SPESSORE | IMBALLO SU PALETTE |
|-----------|---------------|-----------------------|
| cm. 30 | cm. 3/4 - 4/5 | ml. 40 |
| cm. 33 | cm. 3/4 - 4/5 | ml. 40 |
| cm. 35 | cm. 3/4 - 4/5 | ml. 40 |



CORDONI TRANCIATI

Testa a spacco, fianco a piano naturale

I *cordoni* sono blocchi di porfido con testa tranciata e fianco a piano naturale, che vengono utilizzati prevalentemente per la delimitazione di aiuole o pavimentazioni. L'altezza del fianco in vista può variare dai 10 ai 25 cm, mentre la lunghezza è a correre, lo spessore invece viene suddiviso in tre misure: 6, 7 o 8 cm.



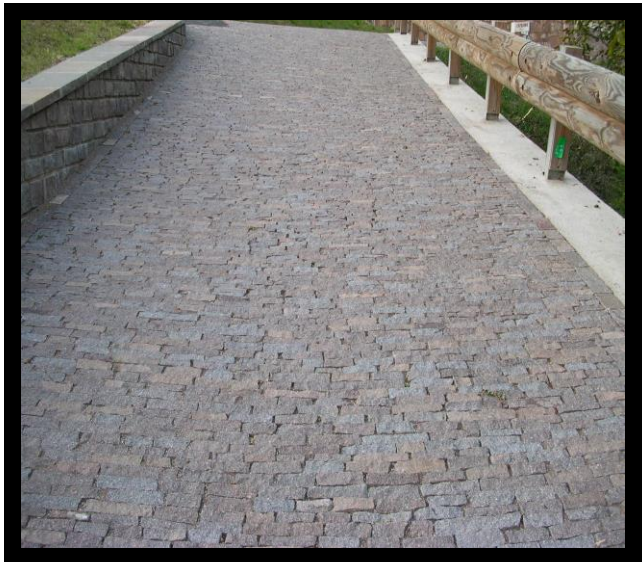
CORDONI TRANCIATI – LUNGHEZZA A CORRERE

| SPESSORE | ALTEZZA | IMBALLO SU PALETTE |
|-----------------|----------------|-------------------------------|
| cm. 6 | cm. 20/25 | ml. 50 |
| cm. 7 | cm. 20/25 | ml. 40 |
| cm. 8 | cm. 20/25 | ml. 30 |



SMOLLERI TRANCIATI

Gli *smolleri tranciati* sono prodotti usati per pavimentare superfici con forti pendenze, poichè presentano la massima scabrosità possibile in un pavimento, offrendo così una maggior aderenza al transito dei veicoli. Lo smollero infatti lascia in vista lo spacco. Le facce laterali invece sono a piano naturale in spessori varianti fra i 3 e i 7 cm e vengono posati affiancati l'uno all'altro. La profondità varia dai 5 ai 12 cm. Viene usato spesso per la pavimentazione delle rampe d'accesso ai garage, ma anche come rivestimento per pilastri. Vengono inoltre usati anche per rivestimenti di muri e zoccolature.



| SMOLLERI DI PORFIDO TRANCIATI | |
|-------------------------------|----------|
| SPESSORE | ALTEZZA |
| cm. 3/7 PAVIMENTO | cm. 6/12 |
| cm. 3/7 RIVESTIMENTO | cm. 5/9 |

LASTRAME MOSAICO

Il *lastrame mosaico*, detto anche *opera incerta* è indicato per uso esterno come la pavimentazione di cortili o terrazze e per rivestimenti di pareti murarie. È di facile impiego per qualsiasi esigenza, usato principalmente come abbellimento del contesto abitativo è di notevole effetto.





LASTRAME MOSAICO – OPERA INCERTA

| COLORAZIONE | SPESSORE | PESO |
|--|----------|----------------|
| GRIGIO | cm. 2/5 | 1 mq. = 75 Kg. |
| GRIGIO MARRONE | cm. 2/5 | 1 mq. = 75 Kg. |
| GRIGIO VIOLA | cm. 2/5 | 1 mq. = 75 Kg. |
| ROSSO VIOLA | cm. 2/5 | 1 mq. = 75 Kg. |
| GRIGIO | cm. 1/3 | 1 mq. = 60 Kg. |
| GRIGIO MARRONE | cm. 1/3 | 1 mq. = 60 Kg. |
| GRIGIO VIOLA | cm. 1/3 | 1 mq. = 60 Kg. |
| ROSSO VIOLA | cm. 1/3 | 1 mq. = 60 Kg. |
| IMBALLO: SU PALETTE DA Q.LI 15/17 | | |

LASTRAME GIGANTE

Il *lastrame gigante* è adatto per pavimentazioni esterne come giardini, cortili, camminamenti a secco.



LASTRAME DI PORFIDO GIGANTE

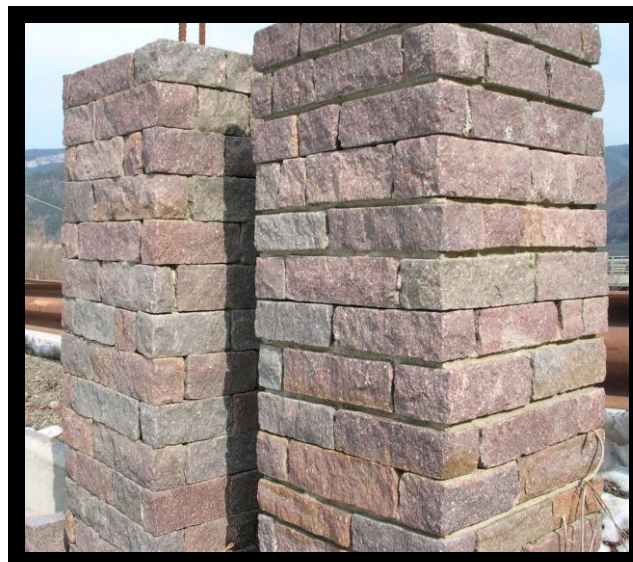
| COLORAZIONE | SPESSORE | PESO |
|----------------|----------|-----------------|
| GRIGIO | cm. 3/7 | 1 mq. = 100 Kg. |
| GRIGIO MARRONE | cm. 3/7 | 1 mq. = 100 Kg. |
| GRIGIO VIOLA | cm. 3/7 | 1 mq. = 100 Kg. |
| ROSSO VIOLA | cm. 3/7 | 1 mq. = 100 Kg. |
| GRIGIO | cm. 2/4 | 1 mq. = 65 Kg. |
| GRIGIO MARRONE | cm. 2/4 | 1 mq. = 65 Kg. |
| GRIGIO VIOLA | cm. 2/4 | 1 mq. = 65 Kg. |



BUGNATO

Bugnato componibile

Blocchi prefabbricati usati per il rivestimento di muri, camini, pilastri, divisori.



BUGNATO COMPONENTIBILE

| MISURA | PEZZATURA | PESO |
|-----------------|-----------|-----------------|
| Spessore cm. 10 | cm. 20x50 | 1 mq. = 185 Kg. |



ARREDO CASA E GIARDINO

Camini, fioriere, fontane: il porfido è ottimo anche per realizzare pezzi d'arredamento.



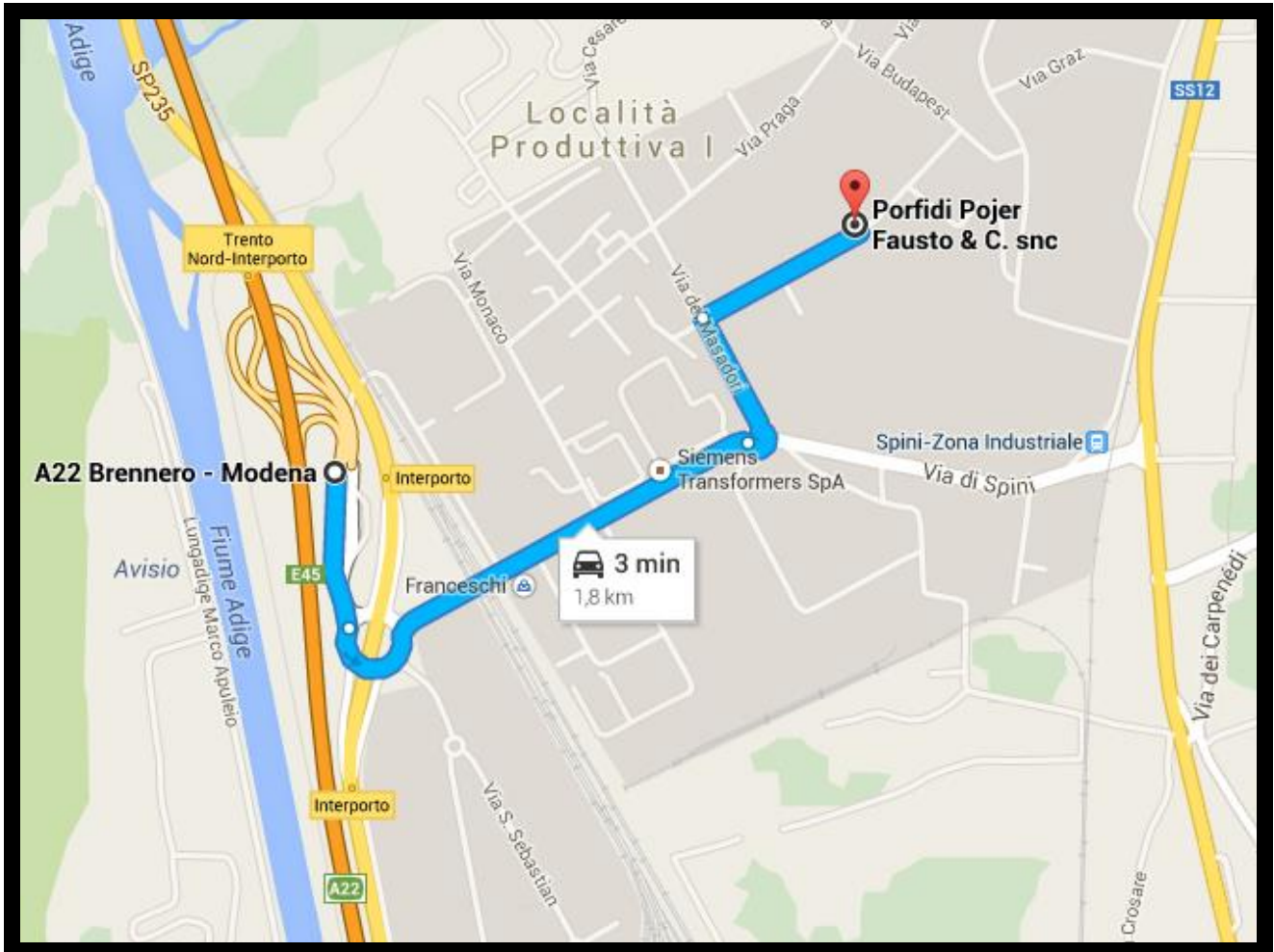
LA NOSTRA AZIENDA



La *Porfidi Pojer Fausto* è un'azienda che opera da più di 30 anni nel settore del porfido, specializzata nella lavorazione a spacco per pavimentazioni e rivestimenti per esterni, arredo urbano e privati.

Offriamo ai nostri clienti un'ampia disponibilità di prodotti dalla qualità garantita e con diverse colorazioni in base alle esigenze.

COME RAGGIUNGERCI



Dall'autostrada A22, uscita Trento Nord - Interporto Doganale verso Trento Nord, alla rotonda prendere la terza uscita e imboccare per Località Spini di Gradolo, proseguire dritti e alla rotonda prendere la terza uscita (Via dei Masadori). Proseguire per circa 100 metri e al primo incrocio girare a destra in via Vienna. Dopo 150 metri, sulla sinistra troverete la Porfidi Pojer Fausto.



PORFIDI POJER
FAUSTO

SEDE LEGALE: VIA MASO POJERI 6 38030 GRUMES (TRENTO) ITALIA
TEL E FAX: +39 0461/685047
LABORATORIO: Z.I. SPINI DI GARDOLO VIA VIENNA 9 38121 (TRENTO) ITALIA
TEL E FAX: +39 0461/990625 CELL: 336/452169 E-MAIL: pojerporfidi@virgilio.it


TRENTINO

www.porfidipojerfausto.it